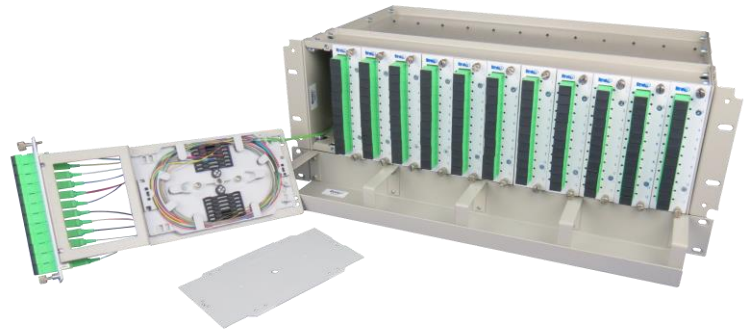


## STOV-3240 SISTEMA DE TERMINAÇÃO ÓPTICA VERTICAL

- Para emenda e distribuição de até 144 fibras em 4U (SC ou E2000)
- Instalação em gabinetes de 19, 21 ou 23" com profundidade  $\geq 400$ mm e acesso traseiro
- Acesso interno através de estojos modulares padrão EUROCARD
- Painéis de distribuição frontais
- Entrada de cabos traseira
- Ampliação modular
- Grande resistência mecânica e durabilidade
- Proteção contra corrosão



Vista frontal do modelo 144 fibras



Simulação de montagem com cabo, pigtails e adaptadores e detalhe do **Estojo EUROCARD**

### INSTALAÇÃO

O **STOV-3240** é um equipamento de uso interno e pode ser instalado em gabinetes fechados ou de parede articulados, com acesso traseiro, plano de fixação de equipamentos dividido em unidades de altura (U) nos padrões 19, 21 ou 23 polegadas e profundidade mínima de 400 milímetros. Para ser instalado em gabinetes abertos, deve-se utilizar a versão com tampa frontal articulada.

### DIMENSÕES

- Altura: 133 mm (para 3U) + 43 mm (painel guia e gaveta de loose)
- Largura: 435 mm
- Profundidade: 242 mm (sub-bastidor) + 70 mm (guia) + 62 mm (gaveta de loose)
- Fixação: 19, 21 ou 23"

### ESPECIFICAÇÕES

- Construção: alumínio e aço SAE1010
- Módulos de emendas: ABS de alta densidade
- Acabamento: pintura eletrostática a pó
- Cor da estrutura: bege (RAL 7032)
- Cor do painel de distribuição: branco (PTA 012)
- Embalagem: caixa de papelão
- Inclui *kit* de acessórios para instalação

R. Salto Grande, 636  
Jd. do Trevo | Campinas-SP  
+55 19 3203.1555

## STOV-3240

### DESCRIÇÃO

O **STOV-3240** é um equipamento de grande capacidade, constituído por um sub-bastidor externo tipo EUROCARD de 3U com duas abas de fixação laterais, além de uma gaveta articulada de 1U com entrada traseira para reserva de tubos *loose*. Cada sub-bastidor **STOV-3240** acomoda até doze estojos modulares equipados individualmente com um módulo para até doze emendas ópticas por fusão, um módulo para acomodação de reserva técnica de fibras e um painel frontal de distribuição para até doze adaptadores ópticos, perfazendo a capacidade total de 144 fibras do equipamento.

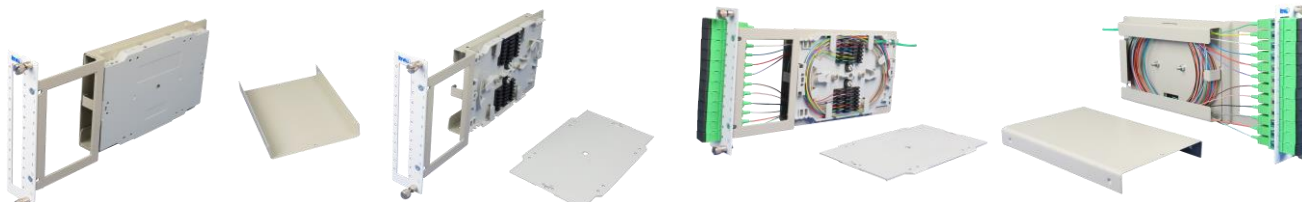
O sub-bastidor **STOV-3240** possui ainda um painel guia frontal para encaminhamento dos cordões ópticos de manobra (*jumpers*) às laterais do gabinete. O equipamento pode ser provido de tampa frontal articulada para melhor proteção dos adaptadores e cordões de manobra, neste caso possuindo também um *display* frontal para uma rápida identificação das fibras e rotas da rede.

Seu sistema de estojos modulares no padrão EUROCARD permite sua retirada do sub-bastidor, possibilitando acesso aos módulos de emendas, reservas de fibras e *pigtails* durante sua montagem e manutenção, mas também proporciona maior segurança contra incidentes que podem comprometer o bom funcionamento da rede, uma vez que tais elementos permanecem no interior do equipamento durante a sua operação.

Como a estrutura do **STOV-3240** é metálica, este apresenta uma grande resistência mecânica e alta durabilidade, além de sua pintura eletrostática proporcionar uma excelente proteção contra corrosão.

### ACESSÓRIOS

- Estojo Modular EUROCARD para 12 fibras SC/E2000: **94011-3240.012.01**



- Painel Cego de Fechamento: **96001-3240.000.00**



- Gaveta para Reserva de Tubos *Loose* SAL-1300: **90007-1300.000.00**



- Painel Guia 1Ux19" para Cordões: **96002-AC.11905.01**



R. Salto Grande, 636   
Jd. do Trevo | Campinas-SP  
+55 19 3203.1555

revali@revali.com.br   
revali.com.br

# STOV-3240

## COMO SOLICITAR ESTE PRODUTO

Apenas sub-bastidor: **90011-324i.jkl.mn**

Produto	Modelo	Configuração (i)	Capacidade (jkl)	Tipo de Adaptador (mn)
STOV	3240	<b>0</b> Sem tampa <b>1</b> Com tampa	<b>012</b> Até 12 fibras	<b>01</b> SC ou E2000 Simplex com flange
			<b>024</b> Até 24 fibras	
			<b>036</b> Até 36 fibras	
			<b>048</b> Até 48 fibras	
			<b>060</b> Até 60 fibras	
			<b>072</b> Até 72 fibras	
			<b>084</b> Até 84 fibras	
			<b>096</b> Até 96 fibras	
			<b>108</b> Até 108 fibras	
			<b>120</b> Até 120 fibras	
			<b>132</b> Até 132 fibras	
			<b>144</b> Até 144 fibras	

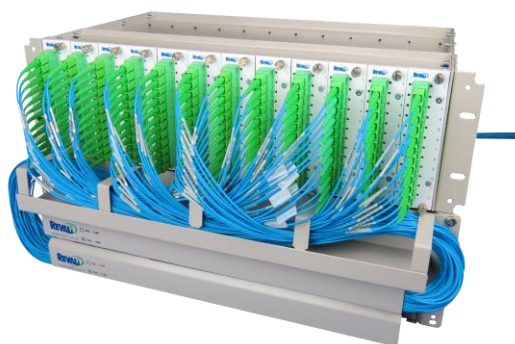


Vista traseira do modelo 144 fibras com a gaveta para loose **SAL-1300**

## Sub-bastidor equipado (DGO): **9101e-fg.hijk.lmn**

Produto	Qtd. SAC* (e)	Modelo (f)	Capacidade do Modelo (g)	Fibra e Polimento (h)	Adaptador (i)	Conector do Pigtail (j)	Configuração (k)	Qtd. Fibras Instaladas (lmn)
DGO	<b>0</b> <b>1</b> <b>2</b>	<b>P</b> <b>1</b> <b>1</b>	<b>B</b> 12F		<b>0</b> Sem adaptador <b>A</b> SC Simplex c/ Flange <b>I</b> E2000 Simplex c/ Flange	<b>0</b> Sem Pigtail <b>A</b> SC Simplex <b>E</b> E2000 Simplex	<b>A</b> Somente Adaptador <b>B</b> Somente Pigtail <b>C</b> Somente Protetor Emendas <b>D</b> Adaptador + Pigtail <b>E</b> Adaptador + Pigtail + Prot. Emendas <b>F</b> Adaptador + Prot. Emendas <b>G</b> Pigtail + Prot. Emendas	<b>001</b> <b>002</b> ... <b>144</b>
			<b>C</b> 24F					
			<b>D</b> 36F					
			<b>E</b> 48F					
			<b>F</b> 60F					
			<b>G</b> 72F					
			<b>H</b> 84F					
			<b>I</b> 96F					
			<b>J</b> 108F					
			<b>K</b> 120F					
			<b>L</b> 132F					
			<b>M</b> 144F					

\* Quantidade de sub-bastidores **SAC-1300** a fornecer com o **STOV-3240**.



Simulação da saída dos cordões de manobra do modelo 144 fibras sem tampa, com detalhe do **Painel Guia** e a utilização de duas gavetas **SAC-1300** para cordões

Simulação da saída dos cordões de manobra do modelo 144 fibras com tampa e a utilização de duas gavetas **SAC-1300** para cordões



Simulação da entrada traseira do cabo na gaveta de loose **SAL-1300** e da entrada dos loose nos **Estojos EUROCARD**

R. Salto Grande, 636  
Jd. do Trevo | Campinas-SP  
+55 19 3203.1555

revali@revali.com.br  
revali.com.br