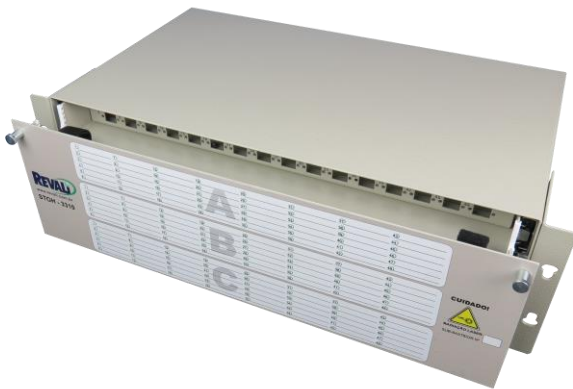


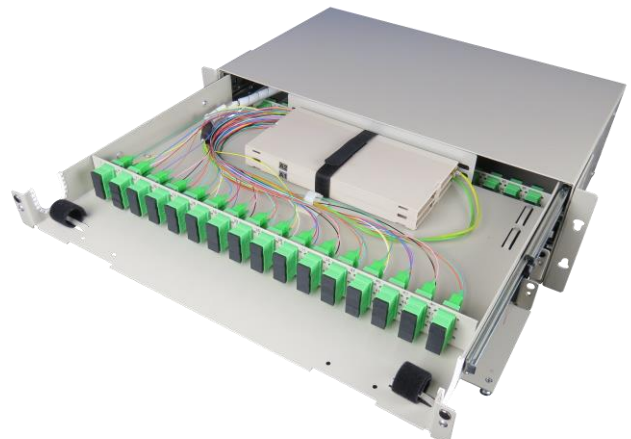
STOH-3310

SISTEMA DE TERMINAÇÃO ÓPTICA HORIZONTAL

- Para emenda e distribuição de até 144 fibras em 3U (SC, LC ou E2000)
- Instalação em gabinetes de 19, 21 ou 23" com profundidade ≥ 350 mm
- Acesso interno através de gavetas articuladas
- Painéis de distribuição internos
- Entradas de cabos traseiras
- Grande resistência mecânica e durabilidade
- Proteção contra corrosão



Vista geral



Simulação de montagem com
cabo, pigtails e adaptadores

INSTALAÇÃO

O **STOH-3310** é um equipamento de uso interno e pode ser instalado em gabinetes abertos, fechados ou de parede, com plano de fixação de equipamentos dividido em unidades de altura (U) nos padrões 19, 21 ou 23 polegadas e profundidade mínima de 350 milímetros.

DIMENSÕES

- Altura: 133 mm (para 3U)
- Largura: 435 mm
- Profundidade: 306 mm + 15 mm (puxador)
- Fixação: 19, 21 ou 23" em 2 níveis de profundidade

ESPECIFICAÇÕES

- Construção: alumínio e aço SAE1010
- Módulos: ABS de alta densidade
- Acabamento: pintura eletrostática a pó
- Cor: bege (RAL 7032)
- Embalagem: caixa de papelão
- Inclui kit de acessórios para instalação

R. Salto Grande, 636
Jd. do Trevo | Campinas-SP
+55 19 3203.1555

revali@revali.com.br
revali.com.br

STOH-3310

DESCRIÇÃO

O **STOH-3310** é um equipamento de grande capacidade, economia e compactação, constituído por um sub-bastidor externo de 3U com duas abas de fixação laterais, além de três gavetas internas articuladas equipadas individualmente com até dois módulos sobrepostos para até vinte e quatro emendas ópticas por fusão cada um, entradas traseiras para cabos, sistema interno para fixação dos mesmos e três painéis de distribuição internos para até quarenta e oito adaptadores ópticos cada, perfazendo um total de 144 fibras.

O sub-bastidor **STOH-3310** possui ainda guias laterais para saída dos cordões ópticos de manobra (*jumpers*), tampa frontal articulada para proteção e melhor acesso aos adaptadores e cordões de manobra e *display* frontal para uma rápida identificação das fibras e rotas da rede.

Seu sistema de articulação através de trilhos telescópicos permite a abertura completa das gavetas internas e sua retirada do sub-bastidor, possibilitando acesso total aos módulos de emendas, cabos de entrada e seus dispositivos de fixação, *pigtails* e painel de conexão durante sua montagem e manutenção, mas também proporciona maior segurança contra incidentes que podem comprometer o bom funcionamento da rede, uma vez que tais elementos permanecem no interior do equipamento durante a sua operação.

Como a estrutura e os trilhos do **STOH-3310** são metálicos, este apresenta uma grande resistência mecânica e alta durabilidade, além de sua pintura eletrostática proporcionar uma excelente proteção contra corrosão.

COMO SOLICITAR ESTE PRODUTO

Apenas sub-bastidor: **90008-3310.jkl.mn**

Produto	Modelo	Capacidade (jkl)	Tipo de Adaptador (mn)
STOH	3310	144 Até 144 fibras	01 SC ou E2000 Simplex com flange 02 SC Simplex sem Flange 04 SC Duplex sem Flange 08 LC Duplex com Flange

Interior do equipamento

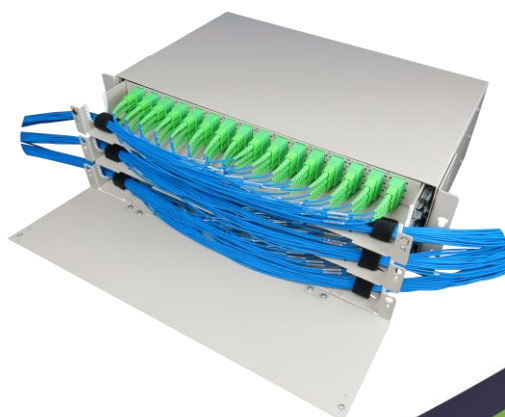


Sub-bastidor equipado (DGO): **9101e-Hg.hijk.lmn**

Produto	Qtd. SAC* (e)	Modelo	Capacidade do Modelo (g)	Fibra e Polimento (h)	Adaptador (i)	Conector do Pigtail (j)	Configuração (k)	Qtd. Fibras Instaladas (lmn)
DGO	0 1 2	STOH-3310	M 144F	5 MM 50/125 PC 6 MM 62.5/125 PC P SM 9/125 PC S SM 9/125 SPC U SM 9/125 UPC A SM 9/125 APC	0 Sem Adaptador A SC Simplex c/ Flange B SC Simplex s/ Flange D SC Duplex s/ Flange H LC Duplex c/ Flange I E2000 Simplex c/ Flange	0 Sem Pigtail A SC Simplex D LC Simplex E E2000 Simplex	A Somente Adaptador B Somente Pigtail C Somente Protetor Emendas D Adaptador + Pigtail E Adaptador + Pigtail + Prot. Emendas F Adaptador + Prot. Emendas G Pigtail + Prot. Emendas	1 2 ... 144

* Quantidade de sub-bastidores **SAC-1300** a fornecer com o **STOH-3310**.

Simulação da saída dos cordões de manobra



R. Salto Grande, 636
Jd. do Trevo | Campinas-SP
+55 19 3203.1555

revali@revali.com.br
revali.com.br

