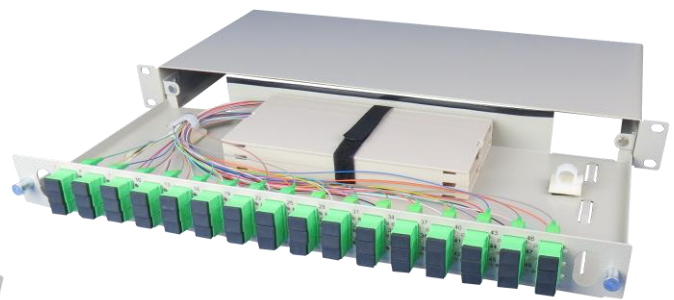


STOH-1200 SISTEMA DE TERMINAÇÃO ÓPTICA HORIZONTAL

- Para emenda e distribuição de até 48 fibras em 1U (SC, LC ou E2000)
- Instalação em gabinetes de 19" com profundidade ≥ 300 mm
- Acesso interno através de gaveta removível
- Painel de distribuição frontal
- Entradas frontais e traseiras de cabos
- Pode ser instalado na horizontal ou na vertical
- Grande resistência mecânica e durabilidade
- Proteção contra corrosão

Vista geral



Simulação de montagem com
pigtailed e adaptadores

INSTALAÇÃO

O **STOH-1200** é um equipamento de uso interno e pode ser instalado na horizontal ou na vertical em gabinetes fechados ou de parede, com plano de fixação dividido em unidades de altura (U) no padrão 19 polegadas e profundidade mínima de 300 milímetros.

DIMENSÕES

- Altura: 43 mm (para 1U)
- Largura: 440 mm
- Profundidade: 201 mm + 15 mm (puxador)
- Fixação: 19"

ESPECIFICAÇÕES

- Construção: aço SAE1010
- Módulos: ABS de alta densidade
- Acabamento: pintura eletrostática a pó
- Cor: bege (RAL 7032)
- Embalagem: caixa de papelão
- Inclui *kit* de acessórios para instalação

R. Salto Grande, 636
Jd. do Trevo | Campinas-SP
+55 19 3203.1555

revali@revali.com.br
revali.com.br

STOH-1200

DESCRIÇÃO

O **STOH-1200** é um equipamento altamente compacto e econômico, constituído por um sub-bastidor externo de 1U com duas abas de fixação laterais, além de uma gaveta interna removível equipada com dois módulos sobrepostos para até vinte e quatro emendas ópticas por fusão cada um, duas entradas traseiras e duas entradas frontais para cabos, sistema interno para fixação dos mesmos e um painel de distribuição frontal para até 48 adaptadores ópticos.

Como a gaveta interna do **STOH-1200** é totalmente removível, é possível ter acesso total aos módulos de emendas, aos cabos de entrada e seus dispositivos de fixação e aos *pigtails* durante a sua montagem e manutenção, mas também garante a segurança da rede durante a sua operação, já que tais elementos permanecem acomodados dentro do equipamento.

Como a estrutura do **STOH-1200** é metálica, este apresenta uma grande resistência mecânica e alta durabilidade, além de sua pintura eletrostática proporcionar uma excelente proteção contra corrosão.

COMO SOLICITAR ESTE PRODUTO

Apenas sub-bastidor: **90008-1200.048.mn**

Produto	Modelo	Capacidade	Tipo de Adaptador (mn)
STOH	1200	Até 48 fibras	01 SC ou E2000 Simplex com flange
			02 SC Simplex sem Flange
			04 SC Duplex sem Flange
			08 LC Duplex com Flange

* Capacidade de 48 fibras apenas para adaptadores SC, LC ou E2000.

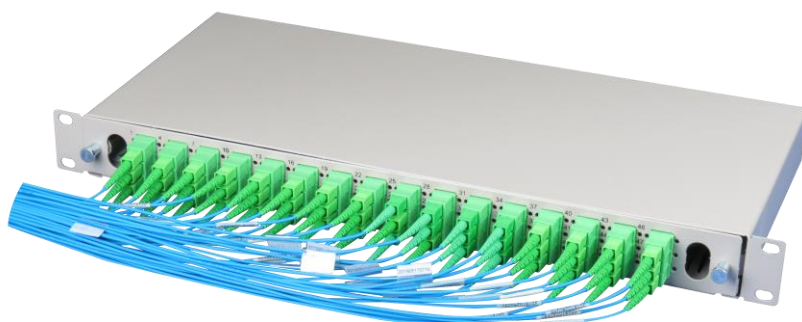


Interior do equipamento

Sub-bastidor equipado (DGO): **9101e-Bg.hijk.lmn**

Produto	Qtd. SAC* (e)	Modelo	Capacidade do Modelo (g)	Fibra e Polimento (h)	Adaptador (i)	Conector do Pigtail (j)	Configuração (k)	Qtd. Fibras Instaladas (lmn)	
DGO	0 1 2	STOH-1200	E	48F	5 MM 50/125 PC	0 Sem Adaptador	A Sem Pigtail	A Somente Adaptador	001 002 ... 048
					6 MM 62,5/125 PC	A SC Simplex c/ Flange	0 Sem Pigtail	B Somente Pigtail	
					P SM 9/125 PC	B SC Simplex s/ Flange	A SC Simplex	C Somente Protetor Emendas	
					S SM 9/125 SPC	D SC Duplex s/ Flange	D LC Simplex	D Adaptador + Pigtail	
					U SM 9/125 UPC	H LC Duplex c/ Flange	E E2000 Simplex	E Adaptador + Pigtail + Prot. Emendas	
A SM 9/125 APC	I E2000 Simplex c/ Flange		F Adaptador + Prot. Emendas						
							G Pigtail + Prot. Emendas		

* Quantidade de sub-bastidores **SAC-1300** a fornecer com o **STOH-1200**.



Simulação da saída dos cordões de manobra

R. Salto Grande, 636
Jd. do Trevo | Campinas-SP
+55 19 3203.1555