

## STOH-1150 SISTEMA DE TERMINAÇÃO ÓPTICA HORIZONTAL

- Para emenda e distribuição óptica de até 12 fibras em 1U
- Instalação em gabinetes de 19" com profundidade  $\geq 210$ mm
- Acesso interno através de articulação pivotante e parafusos
- Painel de distribuição interno
- Grande resistência mecânica e durabilidade
- Proteção contra corrosão



Vista geral



Simulação de montagem com cabo interno, pigtaills e adaptadores

### INSTALAÇÃO

O **STOH-1150** é um equipamento de uso interno e pode ser instalado em gabinetes fechados ou de parede, com plano de fixação de equipamentos dividido em unidades de altura (U) no padrão 19 polegadas e profundidade mínima de 210 milímetros.

### DIMENSÕES

- Altura: 43mm (para 1U)
- Largura: 481,5mm
- Profundidade: 200 mm + 47 mm (guia de cordões)
- Fixação: 19" (21 ou 23" opcionais)

### ESPECIFICAÇÕES

- Construção: aço SAE1010
- Acabamento: pintura eletrostática a pó
- Cor: bege (RAL 7032)
- Embalagem: caixa de papelão
- Inclui *kit* de acessórios para instalação

R. Salto Grande, 636  
Jd. do Trevo | Campinas-SP  
+55 19 3203.1555

## STOH-1150

### DESCRIÇÃO

O **STOH-1150** é um equipamento de grande simplicidade e economia, constituído por uma caixa metálica com tampa fixada por parafusos instalada em um suporte pivotante de 1U, equipado com um painel de distribuição para até 12 adaptadores ópticos, um guia para encaminhamento dos cordões de saída e *display* frontal para uma rápida identificação das fibras e rotas da rede.

O sistema de articulação pivotante de até 180° do **STOH-1150** possibilita acesso total ao painel de conexão e à caixa interna que, ao ter sua tampa removida, permite acesso aos dispositivos de emendas, de reserva técnica de fibras e de fixação do(s) cabo(s) nos momentos de montagem e manutenção, mas também garante a segurança da rede durante a sua operação.

Como a estrutura do **STOH-1150** é metálica, o equipamento apresenta uma grande resistência mecânica e alta durabilidade, além de sua pintura eletrostática proporcionar uma excelente proteção contra corrosão.

### COMO SOLICITAR ESTE PRODUTO

Apenas equipamento: **90008-1150.012.mn**

Produto	Modelo	Capacidade	Tipo de Adaptador (mn)
STOH	1150	Até 12 fibras	<b>01</b> SC ou E2000 Simplex com flange
			<b>02</b> SC Simplex sem Flange
			<b>04</b> SC Duplex sem Flange
			<b>08</b> LC Duplex com Flange
			<b>09</b> FC Simplex com Rosca
			<b>10</b> FC Simplex com Flange
			<b>11</b> ST Simplex com Rosca



Interior do equipamento

Equipamento montado (DGO): **9101e-Ag.hijk.lmn**

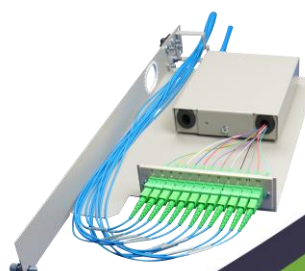
Produto	Qtd. SAC* (e)	Modelo	Capacidade do Modelo (g)	Fibra e Polimento (h)	Adaptador (i)	Conector do Pigtail (j)	Configuração (k)	Qtd. Fibras Instaladas (lmn)
DGO	0 1 2	STOH-1150	B	12F	<b>0</b> Sem Adaptador	<b>0</b> Sem Pigtail	<b>A</b> Somente Adaptador	01 02 03 ... 12
					<b>5</b> MM 50/125 PC	<b>A</b> SC Simplex c/ Flange	<b>B</b> Somente Pigtail	
					<b>6</b> MM 62.5/125 PC	<b>B</b> SC Simplex s/ Flange	<b>C</b> Somente Protetor Emendas	
					<b>P</b> SM 9/125 PC	<b>D</b> SC Duplex s/ Flange	<b>D</b> Adaptador + Pigtail	
					<b>S</b> SM 9/125 SPC	<b>H</b> LC Duplex c/ Flange	<b>E</b> Adaptador + Pigtail + Prot. Emendas	
					<b>U</b> SM 9/125 UPC	<b>I</b> E2000 Simplex c/ Flange	<b>F</b> Adaptador + Prot. Emendas	
					<b>A</b> SM 9/125 APC	<b>G</b> FC	<b>G</b> Pigtail + Prot. Emendas	
					<b>K</b> FC Sextavado (rosca)	<b>H</b> ST/ST-II		
					<b>L</b> FC Flange (parafusos)			
					<b>M</b> ST/ST-II			

\* Quantidade de sub-bastidores **SAC-1300** a fornecer com o **STOH-1150**.



Simulação da saída frontal dos cordões de manobra

Simulação da saída interna dos cordões de manobra



R. Salto Grande, 636  
Jd. do Trevo | Campinas-SP  
+55 19 3203.1555