

SDOH-4300 SISTEMA DE DISTRIBUIÇÃO ÓPTICA HORIZONTAL

- Para distribuição óptica de até 144 fibras em 4U
- Instalação em gabinetes de 19, 21 ou 23" com profundidade >300mm
- Ideal para cabos pré-conectorizados
- Acesso interno através de portas frontal e traseira articuladas
- Painel de distribuição interno de fixação reta ou angular (10°)
- Grande resistência mecânica e durabilidade
- Proteção contra corrosão



Vista geral



Simulação da acomodação dos adaptadores ópticos

INSTALAÇÃO

O **SDOH-4300** é um equipamento de uso interno e pode ser instalado em gabinetes abertos, fechados ou articulados de parede, com plano de fixação de equipamentos dividido em unidades de altura (U) nos padrões 19, 21 ou 23 polegadas, profundidade mínima de 300 milímetros e acessos frontal e traseiro.

DIMENSÕES

- Altura: 175 mm (para 4U)
- Largura: 435 mm
- Profundidade: 273 mm + 30 mm (puxadores)
- Fixação: 19, 21 ou 23", em 3 níveis de profundidade

ESPECIFICAÇÕES

- Construção: totalmente em alumínio
- Acabamento: pintura eletrostática a pó
- Cor: bege (RAL 7032)
- Embalagem: caixa de papelão
- Inclui *kit* de acessórios para instalação

R. Salto Grande, 636
Jd. do Trevo | Campinas-SP
+55 19 3203.1555

revali@revali.com.br
revali.com.br

SDOH-4300

DESCRIÇÃO

O **SDOH-4300** é um equipamento de alta capacidade e extrema simplicidade, constituído por um sub-bastidor externo de 4U com duas abas de fixação laterais, tampas frontal e traseira e dois painéis de distribuição internos para um total de até 144 fibras, que podem ser instalados paralelamente às tampas ou a um ângulo de 10°.

O sub-bastidor **SDOH-4300** é equipado com dois suportes especiais para fixação dos cabos pré-conectorizados nos racks, guias traseiras para auxiliar na entrada dos cabos no sub-bastidor, guias laterais frontais para saída dos cordões ópticos de manobra (*jumpers*) e *display* frontal para uma rápida identificação das fibras e rotas da rede.

Seu sistema de tampas articuladas de abertura frontal e traseira possibilita acesso irrestrito às fibras que entram e saem do equipamento durante a sua montagem e manutenção, mas também garante a segurança contra incidentes que podem comprometer o bom funcionamento da rede, uma vez que as conexões permanecem totalmente no interior do equipamento durante a sua operação.

Como a estrutura do **SDOH-4300** é metálica, o equipamento apresenta uma grande resistência mecânica e alta durabilidade, além de sua pintura eletrostática proporcionar uma excelente proteção contra corrosão.

COMO SOLICITAR ESTE PRODUTO

Apenas sub-bastidor: **90009-4300.jkl.mn**

Produto	Modelo	Capacidade (jkl)	Tipo de Adaptador (mn)
SDOH	4300	144 Até 144 fibras	01 SC ou E2000 Simplex com flange
			02 SC Simplex sem Flange
			04 SC Duplex sem Flange
			08 LC Duplex com Flange
			09 FC Simplex com Rosca
			10 FC Simplex com Flange
			11 ST Simplex com Rosca

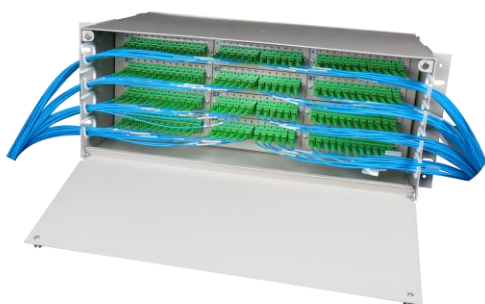


Interior do equipamento

Sub-bastidor equipado (DIO): **9102e-Mg.hi0A.lmn**

Produto	Qtd. SAC* (e)	Modelo	Capacidade do Modelo (g)	Fibra e Polimento (h)	Adaptador (i)	Qtd. de Adaptadores Instalados (lmn)
DIO	0 1 2	SDOH-4300		M MM-PC P SM-PC A SM-APC	0 Sem Adaptador	001 002 ... 144
					A SC Simplex c/ Flange	
					B SC Simplex s/ Flange	
					D SC Duplex s/ Flange	
					H LC Duplex c/ Flange	
					I E2000 Simplex c/ Flange	
					K FC Sextavado (rosca)	
L FC Flange (parafusos)						
M ST/ST-II						

* Quantidade de sub-bastidores **SAC-1300** a fornecer com o **SDOH-4300**.



Simulação da saída frontal dos cordões de manobra

R. Salto Grande, 636
Jd. do Trevo | Campinas-SP
+55 19 3203.1555