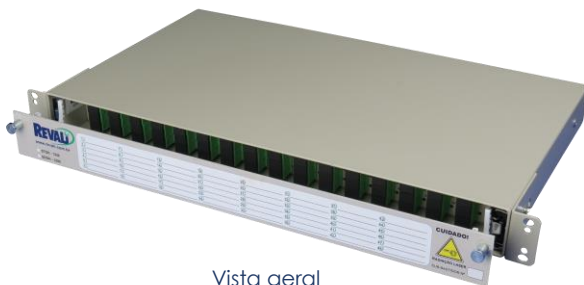
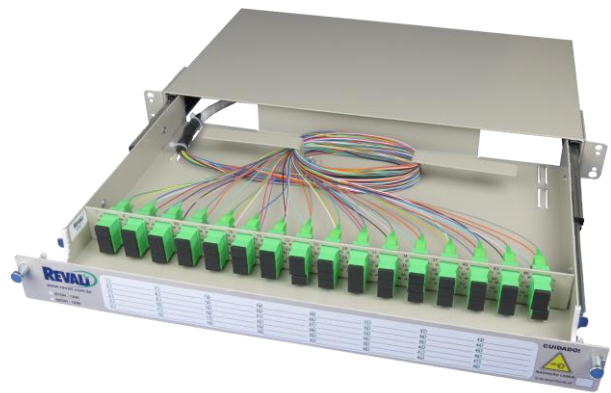


SDOH-1250 SISTEMA DE DISTRIBUIÇÃO ÓPTICA HORIZONTAL

- Para distribuição óptica de até 48 fibras (SC, LC ou E2000) ou até 36 fibras (ST ou FC) em 1U
- Instalação em gabinetes de 19, 21 ou 23" com profundidade ≥ 350 mm
- Ideal para cabos pré-conectorizados
- Acesso interno através de gaveta articulada
- Painel de distribuição interno
- Grande resistência mecânica e durabilidade
- Proteção contra corrosão



Vista geral



Simulação da acomodação interna das fibras e dos adaptadores ópticos (modelo 48 fibras)

INSTALAÇÃO

O **SDOH-1250** é um equipamento de uso interno e pode ser instalado em gabinetes abertos, fechados ou de parede, com plano de fixação de equipamentos dividido em unidades de altura (U) nos padrões 19, 21 ou 23 polegadas e profundidade mínima de 350 milímetros.

DIMENSÕES

- Altura: 43 mm (para 1U)
- Largura: 436 mm
- Profundidade: 305 mm + 15 mm (puxador)
- Fixação: 19" (21 ou 23" opcionais)

ESPECIFICAÇÕES

- Construção: alumínio e aço SAE1010
- Acabamento: pintura eletrostática a pó
- Cor: bege (RAL 7032)
- Embalagem: caixa de papelão
- Inclui kit de acessórios para instalação

R. Salto Grande, 636
Jd. do Trevo | Campinas-SP
+55 19 3203.1555

SDOH-1250

DESCRIÇÃO

O **SDOH-1250** é um equipamento bastante simples e compacto, constituído por um sub-bastidor externo de 1U com duas abas de fixação laterais, além de uma gaveta interna articulada equipada com um painel de distribuição para até 48 adaptadores ópticos e com dois dispositivos organizadores de cordões.

O sub-bastidor **SDOH-1250** possui ainda guias laterais para saída dos cordões ópticos de manobra (jumpers), tampa frontal articulada para proteção e melhor acesso aos adaptadores e cordões de manobra e display frontal para uma rápida identificação das fibras e rotas da rede.

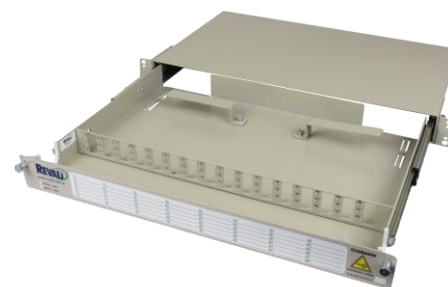
Seu sistema de articulação através de trilhos telescópicos permite a abertura completa da gaveta interna, possibilitando acesso total ao painel de conexão e aos dispositivos organizadores de cordões nos momentos de montagem e manutenção, mas também proporciona maior segurança contra incidentes que podem comprometer o bom funcionamento da rede, uma vez que tais dispositivos permanecem totalmente no interior do equipamento durante a sua operação.

Como a estrutura e os trilhos do **SDOH-1250** são metálicos, o equipamento apresenta uma grande resistência mecânica e alta durabilidade, além de sua pintura eletrostática proporcionar uma excelente proteção contra corrosão.

COMO SOLICITAR ESTE PRODUTO

Apenas sub-bastidor: **90009-1250.jkl.mn**

Produto	Modelo	Capacidade (jkl)	Tipo de Adaptador (mn)	
SDOH	1250	012 Até 12 fibras	01	SC ou E2000 Simplex com flange
		024 Até 24 fibras	02	SC Simplex sem Flange
		036 Até 36 fibras	04	SC Duplex sem Flange
		048* Até 48 fibras	08	LC Duplex com Flange
			09	FC Simplex com Rosca
			10	FC Simplex com Flange
			11	ST Simplex com Rosca



Interior do equipamento (modelo 48 fibras)

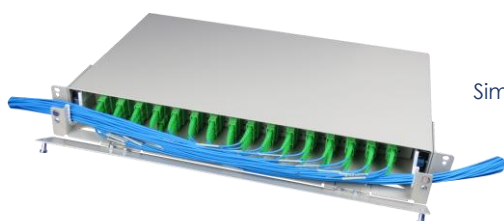
* Capacidade de 48 fibras apenas para adaptadores SC, LC ou E2000

Sub-bastidor equipado (DIO): **9102e-lg.hi0A.lmn**

Produto	Qtd. SAC* (e)	Modelo	Capacidade do Modelo (g)	Fibra e Polimento (h)	Adaptador (i)	Qtd. de Adaptadores Instalados (lmn)
DIO	0 1 2	SDOH-1250	B 12F	M MM-PC P SM-PC A SM-APC	0 Sem Adaptador	001 002 ... 048**
			C 24F		A SC Simplex c/ Flange	
			D 36F		B SC Simplex s/ Flange	
			E** 48F		D SC Duplex s/ Flange	
					H LC Duplex c/ Flange	
					I E2000 Simplex c/ Flange	
		K FC Sextavado (rosca)				
		L FC Flange (parafusos)				
		M ST/ST-II				

* Quantidade de sub-bastidores **SAC-1300** a fornecer com o **SDOH-1250**.

** Capacidade de 48 fibras apenas para adaptadores SC, LC ou E2000.



Simulação da saída frontal dos cordões de manobra (modelo 48 fibras)

R. Salto Grande, 636
Jd. do Trevo | Campinas-SP
+55 19 3203.1555