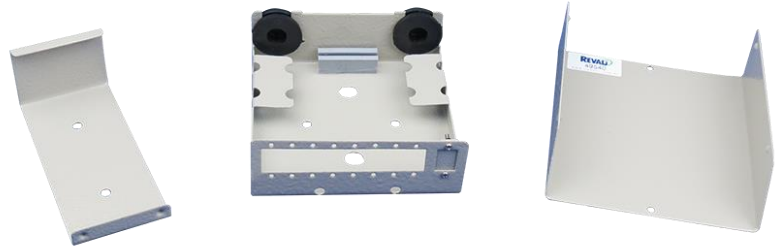


CTOI-120 1x8 CAIXA DE TERMINAÇÃO ÓPTICA INTERNA

- Para utilização de um PLC Splitter 1:8
- Instalação interna em parede ou caixa telefônica
- Permite a derivação (sangria) de cabos
- Entrada conectorizada (SC) ou não
- Saídas conectorizadas (SC)
- Fechamento por pressão
- Suporte de fixação por encaixe
- Grande resistência mecânica e durabilidade
- Proteção contra corrosão



Vista geral



Interior do equipamento, com detalhe do suporte por encaixe e da tampa com fechamento por pressão

INSTALAÇÃO

A **CTOI-120 1x8** é um equipamento para uso interno e pode ser instalada diretamente em parede ou no interior de caixas telefônicas.

DIMENSÕES

- Altura: 120 mm
- Largura: 103 mm
- Profundidade: 35 mm

ESPECIFICAÇÕES

- Construção: aço SAE 1010
- Acabamento: pintura eletrostática a pó
- Cor: bege (RAL 7032)
- Entradas: 1 por adaptador tipo SC ou 2 por cabos
- Saídas: 8 por adaptadores tipo SC
- Embalagem: caixa de papelão
- Inclui *kit* de acessórios para instalação

R. Salto Grande, 636
Jd. do Trevo | Campinas-SP
+55 19 3203.1555

revali@revali.com.br
revali.com.br

CTOI-120 1x8

DESCRIÇÃO

A **CTOI-120 1x8** é um equipamento de grande compactação e economia para uso em redes FTTX, desenvolvida com base no sistema ponto-multiponto, permitindo o compartilhamento de uma única fibra com vários pontos finais independentes, além de possibilitar a derivação de cabos, dando continuidade à rede. É constituída por uma caixa metálica equipada com uma tampa removível fixada sob pressão, duas entradas/saídas traseiras para cabos de rede, com suporte para sua fixação, uma entrada frontal para cabo conectorizado (SC), oito saídas frontais para cabos conectorizados (SC), dispositivo interno para acomodação de até quatro emendas por fusão, e espaço interno para acomodação de um Divisor de Sinal Óptico (*PLC Splitter*) na proporção 1:8.

A tampa frontal removível da **CTOI-120 1x8** permite acesso aos dispositivos internos durante as fases de montagem e manutenção do equipamento, mas também proporciona segurança contra eventuais incidentes durante sua operação, uma vez que tais dispositivos permanecem protegidos no interior da caixa. Além disso, possui na sua parte externa um *display* frontal para uma rápida identificação das fibras e rotas da rede.

Como a estrutura da **CTOI-120 1x8** é metálica, esta apresenta uma grande resistência mecânica e alta durabilidade, além de sua pintura eletrostática proporcionar uma excelente proteção contra corrosão.

COMO SOLICITAR ESTE PRODUTO

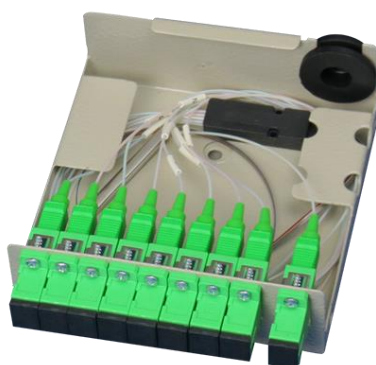
Apenas a caixa:

Produto	Modelo	Instalação	Capacidade	Tipo de Conector	Código
CTOI	120 1x8	Parede ou Caixa Telefônica	1 <i>PLC Splitter</i> 1:8	SC Simplex	90019-120P.108.01

Caixa equipada (CDO): **91070-Bgh.ijklm.n**

Produto	Modelo	Qtd. de Splitter (g)	Tipo de Splitter (h)	Fibra e Polimento (i)	Conector de Entrada do Splitter (j)	Conector de Saída do Splitter (k)	Adaptador de Entrada (l)	Adaptador de Saída (m)	Configuração (n)
CDO	CTOI-120 1x8	0 s/ Splitter 1 Splitter	0 s/ Splitter C PLC 1:8	A SM 9/125 APC	0 s/ Splitter N Fibra Nua S SC Simplex	0 s/ Splitter N Fibra Nua S SC Simplex	0 s/ Adaptador	0 s/ Adaptador A SC Simplex c/ Flange	0 s/ Acessórios A Somente Adaptador B Somente Splitter C Adaptador + Splitter D Adaptador + Prot. Emendas + Splitter

Simulação de montagem com um *PLC Splitter* 1:8, um adaptador SC para fibra de entrada e oito adaptadores SC para fibras de saída



R. Salto Grande, 636
Jd. do Trevo | Campinas-SP
+55 19 3203.1555

revali@revali.com.br
revali.com.br